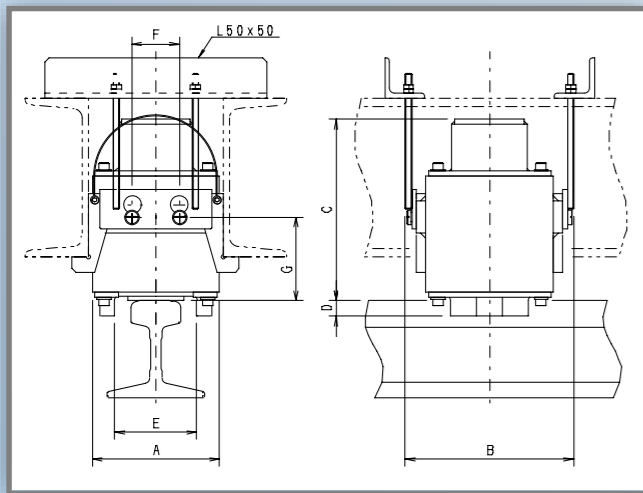
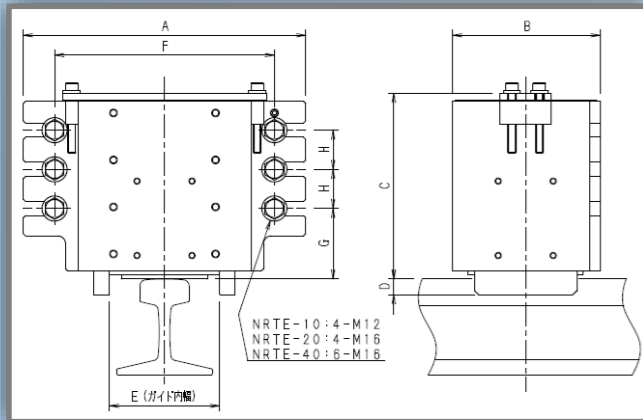


■取付寸法図 (内蔵タイプ)



形式	NRTB-10×2	NRTB-20×2	NRTB-40×2	NRTB-40×4
取付数	2個	2個	2個	4個
クレーン自重	2~5ton	5~10ton	10~20ton	20~40ton
A	136	160	180	
B	188	212	232	
C	213	228	228	
D	16	20	20	
E	92	103	114	
F	40	60	80	
G	48	105	95	

■取付寸法図 (外付タイプ)



形式	NRTE-10×2	NRTE-20×2	NRTE-40×2	NRTE-40×4
取付数	2個	2個	2個	4個
クレーン自重	2~5ton	5~10ton	10~20ton	20~40ton
A	260	360	360	
B	124	164	188	
C	215	234	237	
D	16	20	20	
E	115	125	140	
F	230 (220~240)	260 (250~330)	280 (270~330)	
G	60	90	90	
H	40×1	80×1	50×2	

■レール トレーサー本体の保証について

- 保証内容
保証期間内に、明らかに当社の責任と判断される故障・不具合が発生した場合は、無償で修理又は部品交換をいたします。但し、消耗品、潤滑油の交換については保証外といたします。
- 保証期間
本機の設置施工後1年以内、または当社工場出荷後18ヶ月以内のいずれか短い方といたします。また、修理品の保証期間は、修理前の保証期間を超えて長くなることはありません。
- 保証の免責事項
保証期間内であっても、次に示す事項に起因するものは有償とさせていただきます。
 - 取扱説明書等に示す方法と異なる使用による不具合。
 - 運転・操作・保守上の不良による不具合。
 - 納入後の貴社による改造及び移設等による不具合。
 - 法令、取扱説明書に定められた保守点検を実施しないことによる不具合。
 - 天災（火災、水害、地震、落雷等）による不具合。
 - 海外でのご使用による不具合。
※本製品は天井クレーンの脱輪・落下リスク低減を目的としたものであり、あらゆる地震に対して天井クレーンの脱輪・落下防止を保証するものではありません。
- 機会損失等の補償責任の除外
無償保証期間内外を問わず、当社製品の不具合に起因する貴社での機会損失、逸失利益、当社予見の有無を問わず、特別な事情から生じた損害、輸送や休業などの二次損害、事故補償、当社製品以外への損傷、その他業務に対する補償については、当社は責任を負いかねます。
- 据付工事
据付工事に関しましては、別途お問い合わせください。
- 製品仕様の変更
カタログに記載されている仕様は、お断りなしに変更する場合がありますので予めご了承ください。

■お問い合わせ先

中山機械株式会社
 本社営業 〒061-1112 北海道北広島市共栄54番地13
 TEL: (011) 373-3522 FAX: (011) 372-2408
 東京支店 〒222-0033 神奈川県横浜市港北区新横浜2-17-11
 アイシンプラザ402
 TEL: (045) 594-7508 FAX: (045) 472-0373
 関西支店 〒651-0086 兵庫県神戸市中央区磯上通4丁目3番10号
 IPSX EAST705
 TEL: (078) 200-6888 FAX: (078) 200-6551

■製造元

中山機械株式会社
 〒061-1112 北海道北広島市共栄54番地13
 TEL: (011) 373-3521 FAX: (011) 373-5009
 URL: <https://www.nakayamakikai.co.jp>
 MAIL: info@nakayamakikai.co.jp

販売店

あんしんと感動をお届けする



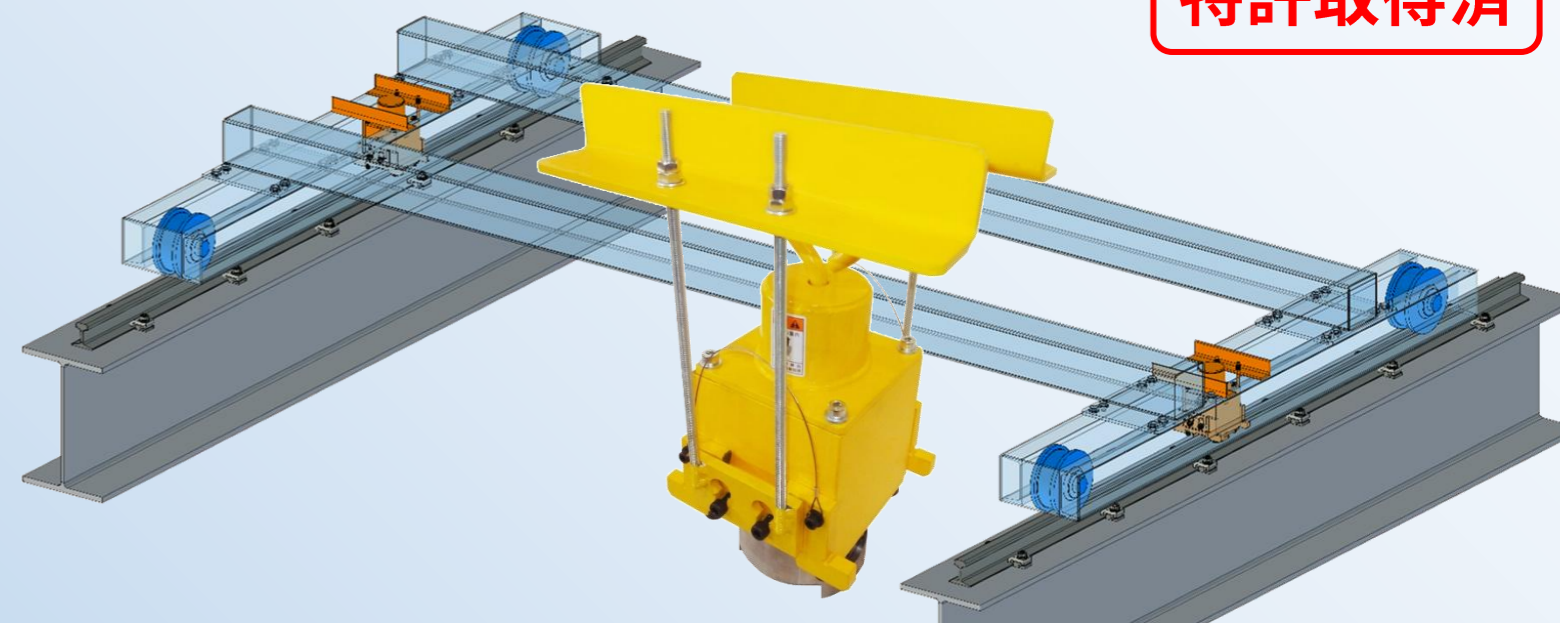
中山機械株式会社

クレーン脱輪防止装置

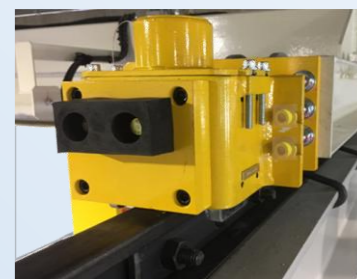
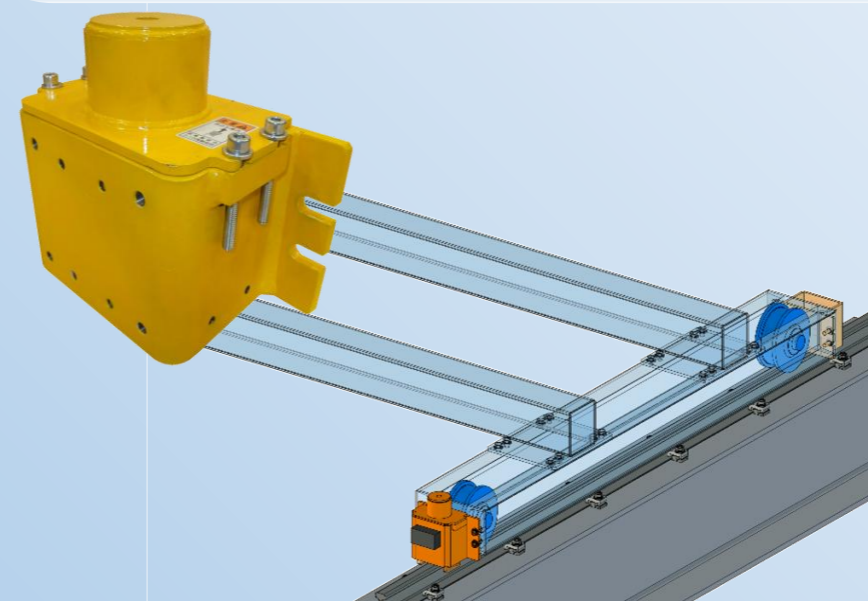
地震から人命や設備機器を守る！

レール トレーサー

特許取得済



地震等の不意な外力の発生による
天井クレーンの脱輪・落下リスクを低減する装置をご提案致します。



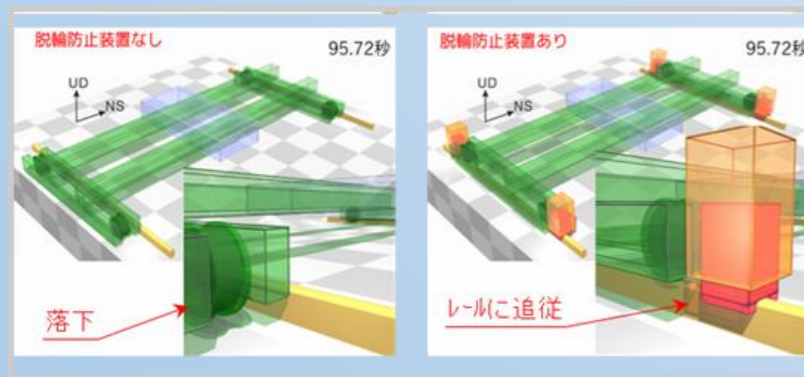
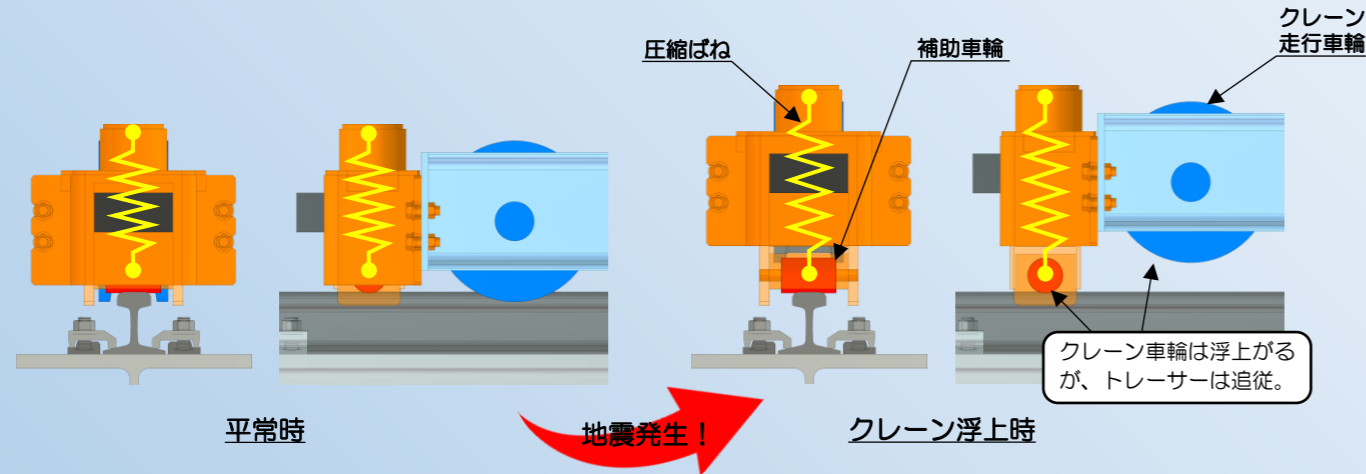
詳しい製品紹介は
当社HPで！

中山機械(株) 検索



機構

■ばね伸縮する補助車輪が常時走行レールに追従する機構により、地震やガードバウンドなどの不意な外力に対して天井クレーンの脱輪・落下リスクを低減する装置です。



■シミュレーション詳細はウェブで確認できます。

中山機械(株) 検索

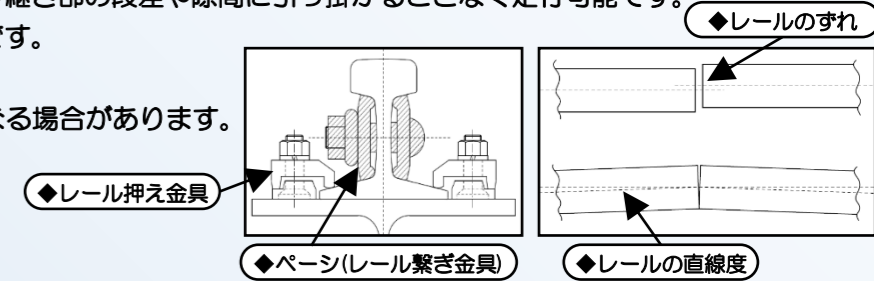


特長

- レールトレーサがレール上面から離れないようにするために、追従する手段として圧縮ばねを使用している。
 - 圧縮ばねの追従加速度は、鉛直地震波の加速度よりも大きな加速度で反応する。
 - レールに上向きの力を発生させずに脱輪を防止することができる。
 - レール取付金物(フックボルト、ペーシなど)があってもクレーン走行の妨げになりません。
 - レール直進度、勾配度に関わらず、取付可能です。
 - 角レールにも取付可能です。
 - 接触部の補助車輪が大きいので、レール乗り継ぎ部の段差や隙間に引っ掛かることなく走行可能です。
 - 既設クレーンのサドルにも容易に取付可能です。
 - 内蔵タイプはクレーン変更申請が不要です。
- ※外付タイプはクレーン変更申請が必要となる場合があります。

適用

- トップランニング形天井クレーン
- 適用レールサイズ：15kg, 22kg, 30kg, 37kgレール、角レール口44~65mm
- 定格荷重30ton以下
- 内蔵タイプがサドル形状により取付スペースを確保できない場合は、外付タイプとなります。(クレーン自重によっては、ラグ形落下防止装置のご提案をさせていただきます。)

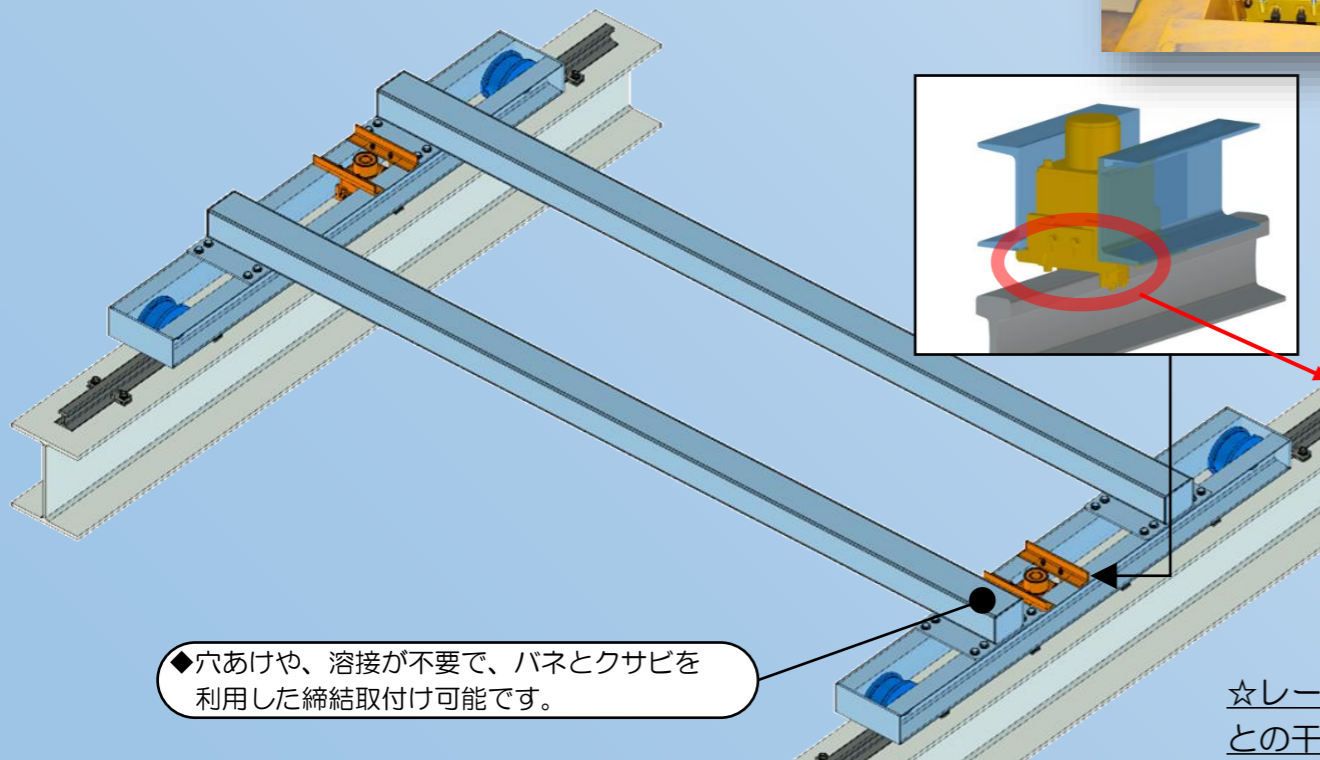


取付性

- 内蔵タイプ：バネとクサビを利用した締結の為、穴あけや溶接が不要で容易に取付できます。
 - 外付タイプ：サドル端面2箇所(クレーン重量によっては4箇所)にボルトで容易に取付できます。(取付が2箇所の場合、残りの箇所は専用のスペーサーを取付致します。)(ボルト取付面がない場合は別途ご相談承ります。)
- ※本装置取付にあたっては、サドル形状の調査が必要です。

レールトレーサ(内蔵タイプ:NRTBシリーズ)

(2箇所又は4箇所:サドル内部に取付) 特許取得: 第6661582号



レールトレーサ(外付タイプ:NRTEシリーズ)

(2箇所又は4箇所:サドル端部に取付) 特許取得: 第6391019号

